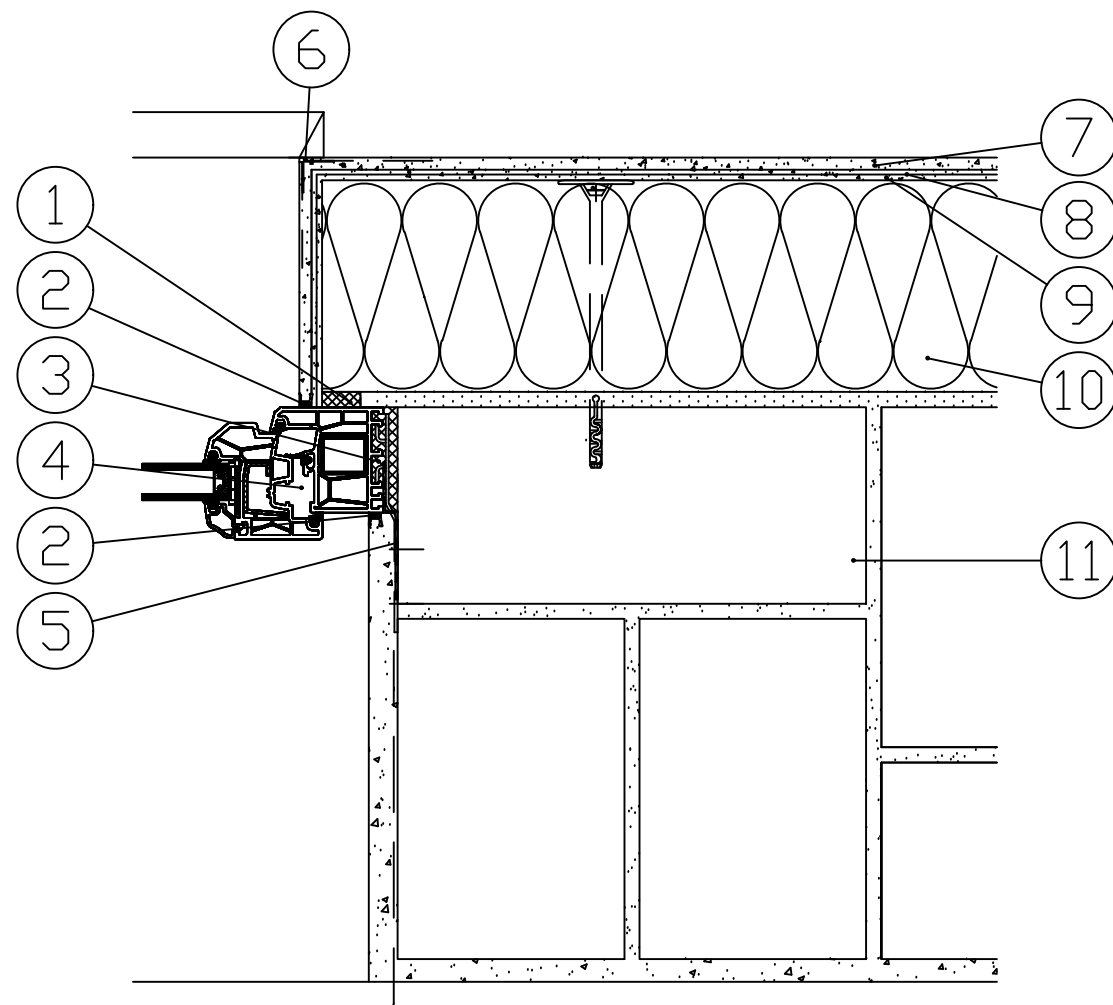



DETAIL ETICS NA OSTĚNÍ OKNA



- 1. Těsnicí páska
- 2. Ukončovací profil
- 3. Vypěněno polyuretanovou pěnou
- 4. Okenní profil
- 5. Okenní fólie interiér
- 6. Rohový profil
- 7. Venkovní omítka
- 8. Výztužná tkanina
- 9. Stěrková vrstva
- 10. Lepená a kotvená tepelná izolace
- 11. Zdivo

DETAIL PŘEDSTAVUJE JEN SCHEMATICKOU UKÁZKU REALIZACE. JE TŘEBA DODRŽOVAT JEDNOTLIVÉ TECHNICKÉ ÚKONY DEFINOVANÉ V TECHNICKÝCH LISTECH, SYSTÉMOVÝCH A TECHNOLOGICKÝCH PŘEDPISECH. TECHNOLOGICKÝ PŘEDPIS JE PRO FIRMU ZÁVAZNÝ.

±0,000 vztažena ke stávajícímu 1.NP

KONTRLOVAL:	VEDOUČÍ PROJEKTANT:	PROJEKTANT:	<div><div></div><div>ARCHITEKTURA & INTERIER ŠIMŮNEK & PARTNERS www.archsimunek.cz PROJEKTOVÁ A INŽENÝRSKÁ KANCELÁŘ NÁMĚSTÍ 75/15, 757 01 VALAŠSKÉ MEZIRŘÍČÍ</div></div>		
Ing. Emil Mikuláščík	Miroslav Šimůnek	Petra Sladkovská			
INVESTOR: Město Valašské Meziříčí, Náměstí 7, 757 01 Valašské Meziříčí, IČO 00304387			Č. PARC.: 90/4, 90/5, 95/2	K.Ú.: Val. Mez. – město	
STAVBA: Stavební úpravy a zateplení úřadu města Valašské Meziříčí na ul. Soudní 1221, Valašské Meziříčí			MÍSTO: Valašské Meziříčí	STUPEŇ: DPS	
			FORMÁT: 2xA4	ČÍSLO VÝKR.: D.1.1.31	ČÍSLO PARÉ:
			DATUM: 07/2019		
			MĚŘÍTKO: 1:5		
NÁZEV VÝKRESU: DETAIL ETICS NA OSTĚNÍ OKNA					